

## Бобышки и резьбовые штуцеры Модель AQUA.10

### Назначение и область применения

Бобышки являются закладными устройствами, которые устанавливаются на технологическом и инженерном оборудовании и коммуникациях (трубопроводах, воздуховодах, газоходах и т. д.), для установки термодатчиков, приборов измерения давления, уровня, качества веществ, запорной арматуры, присоединения импульсных трубопроводных линий».

### Технические характеристики

| Наименование параметра | Показатель                               |
|------------------------|--|
| Рабочая среда          | Среды неагрессивные к материалам изделия |
| Материалы              | Сталь 20, SS304, SS316                   |

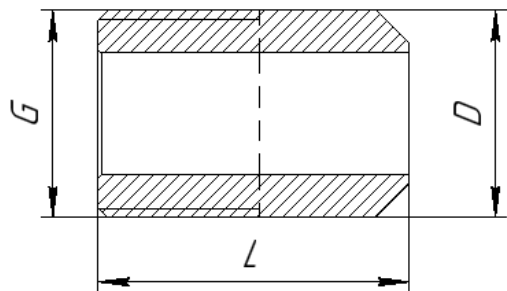


### Габаритные и присоединительные размеры

| Артикул                             | Резьба, G | L, мм | D, мм |
|-------------------------------------|-----------|-------|-------|
| Бобышки с внутренней резьбой        |           |       |       |
| 10.010                              | 1/2"      | 30    | 29    |
|                                     | M20x1,5   |       |       |
| 10.011                              | 1/2"      | 55    |       |
|                                     | M20x1,5   |       |       |
| Резьбовые штуцеры с внешней резьбой |           |       |       |
| 10.020                              | 1/2"      | 40    | 21    |
|                                     | 3/4"      | 50    | 26    |
|                                     | 1"        | 50    | 33    |

### Габаритный чертёж

Модель 10.020



Модель 10.010-10.011

